



物聯智慧LTE M監控方案 隨裝隨傳

f 分享 | 分享 | 留言 | 列印 | 存新聞 | A- | A+

2018-12-26 11:16 經濟日報 彭子豪 讚 144 分享

物聯網建構的智慧應用框架中，影像資料逐受重視。物聯智慧（6565）董事長郭啟銘說，從現在普及的數位監控系統再到人臉辨識均是以影像構築的應用模式，可預期未來影像擷取需求依舊吃重外，更朝簡化傳輸技術及路程邁進，以物聯網傳輸平台起家的物聯智慧，則於明年初推出支援LTE M模組的影像傳輸方案。



物聯智慧董事長郭啟銘（左三）說，LTE M模組的影像傳輸方案上市後，可推升該公司明年營收動能。 彭子豪/攝影

LTE M模組已是物聯網通訊的準主流技術，其低晶片成本、低功耗及窄頻寬特性在國際受中國移動、AT&T和Verizon及KDDI等電信商優先選用布局物聯網、5G資料傳輸，為此物聯智慧特與方案合作夥伴以此技術為核心，讓物聯智慧的Kalay平台能運行於LTE M技術中，預計明（108）年1月的CES展中將推出全球首款LTE M監控方案。

物聯智慧與合作夥伴推出的LTE M監控方案就技術面，是沒有WiFi環境中也能直接串連的監控方案，適合無法建置WiFi情境空間採用，達到隨裝隨傳不需拉線即能享有720P的無線監控視訊，例如長照監控即能免除長者家中是否有無線網路，即能一戶一台監控設備守護長者健康。

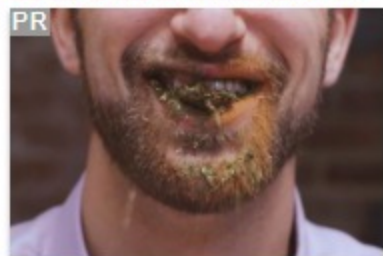


物聯智慧於視訊監控市場已站穩腳步，成為不少歐美大廠合作夥伴。 彭子豪 / 攝影

同時，在Kalay提供的安全連線平台中，可讓視訊內容即時無線上傳至後端平台，在商用空間能以最少時間且不需建置WiFi、拉線的工程模式完成監控資訊收集工作，放大到智慧城市效益更大，再配合各項AI應用還可讓視訊主動成為有效資訊。同時，對於邊緣運算，採用物聯智慧的LTE M監控方案另可再納入運算載具，讓視訊等資料還沒傳到後台時即可完成前端工作，更可大大縮短後端壓力。

郭啟銘說，物聯智慧與合作夥伴推出的LTE M監控方案目前已受不少國際電信大廠青睞，更有業者已簽訂合作意向書，免去自行投入端點研發，直接為原有電信服務應用增值，為此將有效提高明年物聯智慧整體獲利表現。

您可能喜歡這些文章



從體內散發出來的難聞惡臭味也OK! 2019年日本備受矚目的新神器



物聯智慧LTE-M攝影機監控市場掀革命



華南期姬7正妹 上抖音挺公益



保戶最大夢魘！台灣保險業的2個「世界第一」，卻引爆壽險業

股票	日線指數	收盤摘要
聯士	10,775	<ul style="list-style-type: none"> ◆評等台股「加碼」 ◆看好台股近期升價、高殖利率、充沛股息和明確獲利空間
聯發	10,775	<ul style="list-style-type: none"> ◆科技股受惠獲利存疑，但風止浪靜 ◆首選台積電、聯發科、鴻海、廣達、研華、研吉、力成、廣穎科、廣研華、廣華通、廣和、廣欣等
台股	10,410	<ul style="list-style-type: none"> ◆註記於近期和明年獲利

神準外資 瑞信喊買台股



[2019年話題性神器] 2星期內能打造出結實銷魂的腹筋的方法



十年虧1300億元！大同沒倒，全靠這家神秘的子公司



賣黑心胡椒粉賺上億元「台灣第一家」子女遭判刑

Recommended by Xpopin